



**VALUE**  
INVESTMENT & REAL ESTATE DEVELOPMENT

**بيت الوطن**

**(الحس الأول)**

**قطعة 83 D**



## About us

Value for Investment and Real Estate development is an organization that is established to provide comprehensive services to the Construction and Real Estate Market in Egypt.

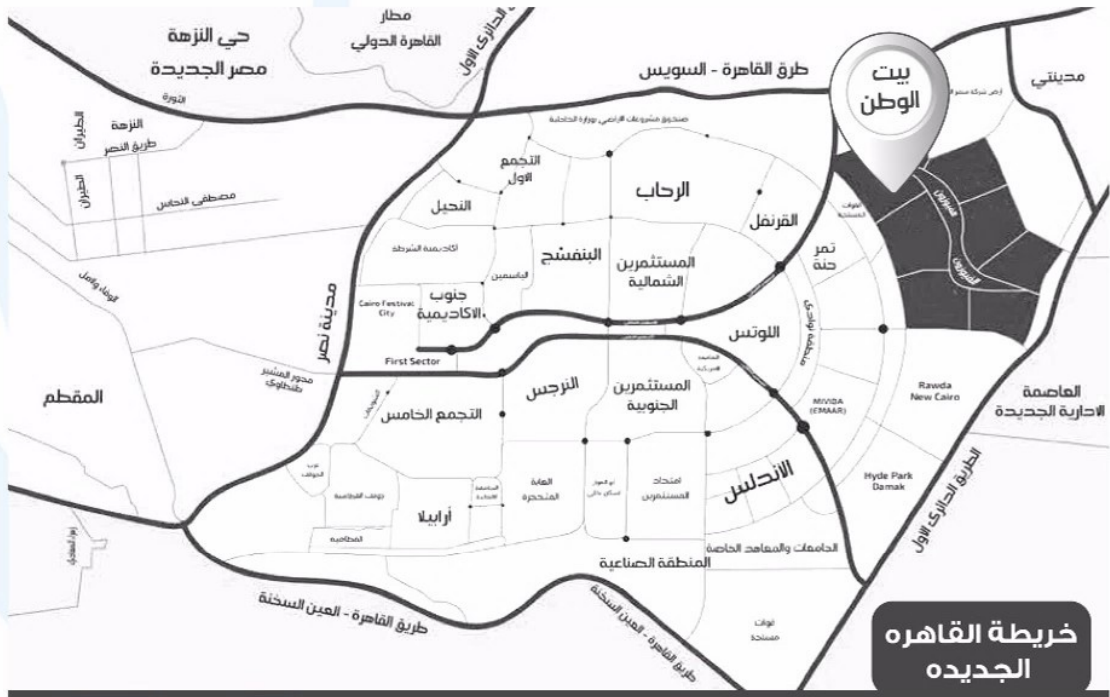
We have 20 years of construction experience to provide our customers with integrated services.

It is our commitment to provide our customers the high quality products and services at competitive prices.

## عن الشركة

فاليو / للاستثمار والتطوير العقاري هي مؤسسة تعمل على تقديم خدمات شاملة لسوق البناء والسوق العقاري في مصر.

لدينا 20 عاما من الخبرة في البناء لتزويد عملائنا بخدمات متكاملة كما انه من التزامنا بتزويد عملائنا منتجات وخدمات عالية الجودة بأسعار تنافسية .



## خريطة القاهرة الجديدة

### Beet Al Watan:

Beet Al Watan is a new fifth settlement project located between "Al Rehab City" & "Madinaty" considered to be one of the biggest investment projects in the near future.

Beet Al Watan located near Cairo-Suez road and the new ring road, the 90th street & Platinum club & Wadi Degla club.

With our unique building experience you can enjoy using a free internet Wi-Fi, automatic parking door, visual intercom and the entertainment area for youth & kids at your new home at Beet Al Watan.

### بيت الوطن:

بيت الوطن هي منطقة جديدة من مناطق التجمع الخامس، تقع بين مدينة 'الرحاب' و 'مدينتي' و تعتبر واحده من اهم المناطق الواعده في الإستثمار في المستقبل القريب.

بيت الوطن تقع بالقرب من طريق السويس، الطريق الدائري الجديد، نادي بالاتيوم و وادي دجلة مع التجربة البائنه الفريده سوف تستمتع بالإنترنت المجاني، بوابه جراج اوتوماتيك، الإتركم المرثي و المنطقه الترفيهيه للشباب و الأطفال في بيتك الجديد في بيت الوطن.



HELIO PARK

HELIO CITY

مدینتی

PALM HILLS

Trio Villa

ALMARASEM DEVELOPMENT

Zizinia

العاصمة الإدارية الجديدة

ELPATIO ORO

citygate



VALUE  
INVESTMENT & REAL ESTATE DEVELOPMENT

# بيت الوطن

(الحى الأول)

قطعة D 83



5 دقائق من الطريق  
الدائري الجديد

5 دقائق من نادي البلاتيوم  
و وادي دجلة

5 دقائق من طريق السويس

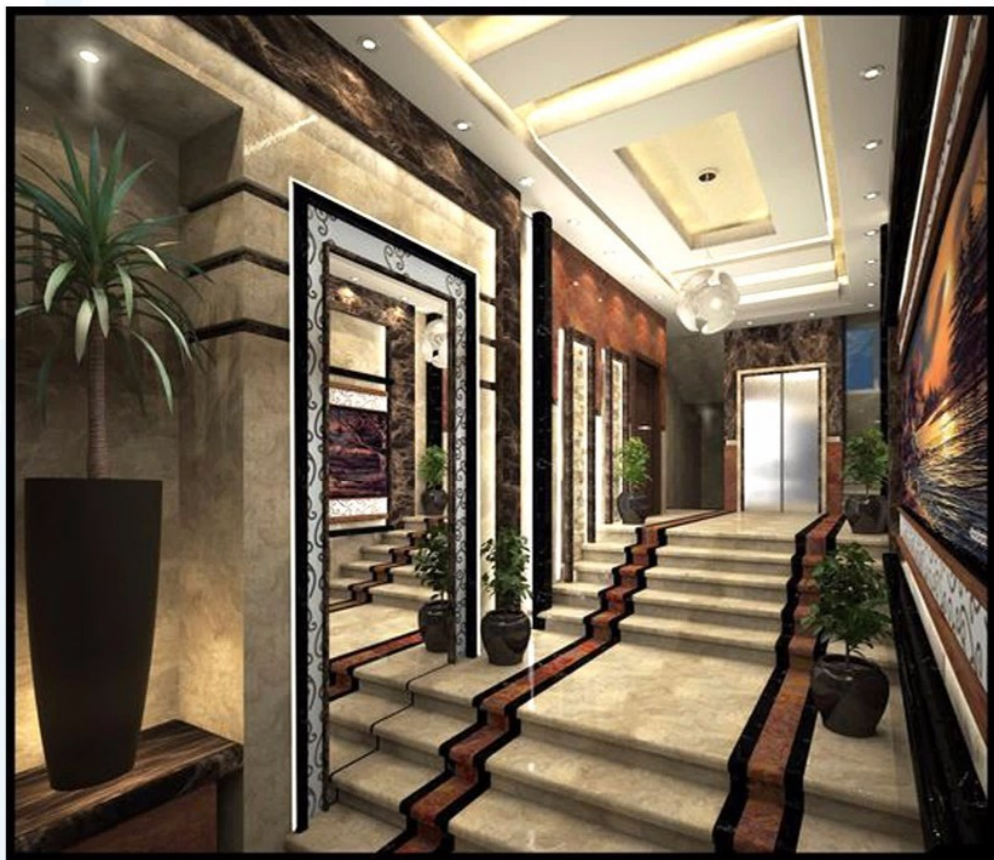
8 دقائق من الجامعه  
الامريكية

10 دقائق من مدينتي

20 دقيقه من العاصمه  
الإداريه الجديده

# بيت الوطن

قطعة D 83



# بيت الوطن

قطعة D 83





**نموذج شقة رقم 1**  
**المساحة 155 متر مربع**

- \*مدخل و صالة و ريسيشن 47
- \*مطبخ 14 متر مربع
- \*حمام صغير 1.60 م × 2.40 م
- \*حجرة نوم 4.00 م × 3.60 م
- \*حجرة نوم ماستر 4.80 م × 3.60 م
- \*الكومنة 2.50 متر مربع
- \*حمام 2.20 م × 3.00 م

**VALUE**

INVESTMENT & REAL ESTATE DEVELOPMENT



**VALUE**





## نموذج شقة رقم 2

المساحة 183 متر مربع

- \*مدخل و صالة و ريسپشن 57 مترمربع تقريبا
- \*بالكونه 5 متر مربع
- \*مطبخ 2.00 م × 3.15 م
- \*حمام ضيوف 1.20 م × 3.15 م
- \*حجروه نوم 3.60 م × 4.00 م
- \*حجروه نوم 3.60 م × 4.00 م
- \*حجروه نوم ماستر 3.60 م × 4.00 م
- \*حمام 2.00 م × 3.00 م

# VALUE

INVESTMENT & REAL ESTATE DEVELOPMENT



VALUE

Flue



### نموذج شقة رقم 3

#### المساحة 190 متر مربع

- مدخل و صالة و ريسبشن 50 مترمربع تقريبا
- بالكونه 5 متر مربع
- مطبخ 2.40 م x 3.60 م
- حمام ضيوف 1.50 م x 2.60 م
- حجره نوم 3.60 م x 3.80 م
- حجره نوم 3.60 م x 3.80 م
- حمام بمساحة 9 مترمربع تقريبا
- حجره نوم ماستر 3.80 م x 4.65 م
- غرفه ملابس 2.20 م x 3.00 م

# VALUE

INVESTMENT & REAL ESTATE DEVELOPMENT



VALUE

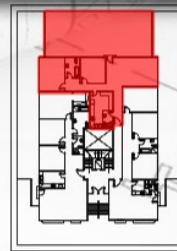


نموذج شقة رقم 3  
المساحة 136متر مربع

- 1-مدخل وصالة وورسيشن 2م44
- 2-مطبخ 2م13 تقريبا
- 3-حمام ضيوف 2.4م1.4
- 4-حجرة نوم 3.6م3.6
- 5-حجرة نوم 4.7م3.6
- 6-حمام 2م2.8

# VALUE

INVESTMENT & REAL ESTATE DEVELOPMENT



VALUE



### نموذج شقة رقم 1

المساحة 145 متر مربع

- 1- مدخل وصالة ووريشن 43 متر مربع تقريبا
- 2- مطبخ 2 م<sup>2</sup> 2.3 م
- 3- حمام ضيوف 1.4 م<sup>2</sup> 1.2 م
- 4- حجرة نوم 3.6 م<sup>2</sup> 3.7 م
- 5- حجرة نوم 3.6 م<sup>2</sup> 3.6 م
- 6- حجرة نوم 5 م<sup>2</sup> 3.6 م
- 7- حمام 2 م<sup>2</sup> 2.5 م

# VALUE

INVESTMENT & REAL ESTATE DEVELOPMENT



VALUE



### لمودج شقة رقم 2

المساحة 168متر مربع

- 1-مدخل وصالة وورسيشن 49متر مربع تقريبا
- 2-مطبخ 3.6م 2.3م
- 3-حمام ضيوف 2.5\*1.5م
- 4-حجرة نوم 3.6م 3.6م
- 4-حجرة نوم 3.6م 3.6م
- 5-حجرة نوم 4.7م 3.8م
- 6-حمام 9متر مربع تقريبا

# VALUE

INVESTMENT & REAL ESTATE DEVELOPMENT



VALUE



VALUE  
INVESTMENT & REAL ESTATE DEVELOPMENT

مهمتنا التطوير و شعارنا التغيير



استلم وحدتك كاملة  
التشطيب بالتفصيل

# مواصفات التشطيب

- × أبواب مصفحة للشقق.
- × تركيب حوامل للتكيفات الخارجية.
- × دهانات خارجية مقاومه للعوامل الجوية من ماركات معتمده عاليه الجوده.
- × تركيب أبواب وشبابيك من الألمونيوم قطاع BS الاصليه للواجهات الخارجيه.
- × استخدام أفضل أنواع الرخام والجرانيت في تشطيب المدخل و السلم .
- × تركيب باب أتوماتيكي للجراج يعمل بنظام الكارت أو بريموت كنترول .
- × وجود نظام أنتركم متكامل متصل بالبوابة الرئيسية .
- × تركيب مسارات دش مركزي لكل شقه بالعمارة .
- × وجود صاعد خدمات متكامل للدش والأنترنت والتليفون .
- × نظام كاميرات مراقبة .
- × أسانسير بمواصفات عالمية .
- × لاند اسكيب وأشجار .